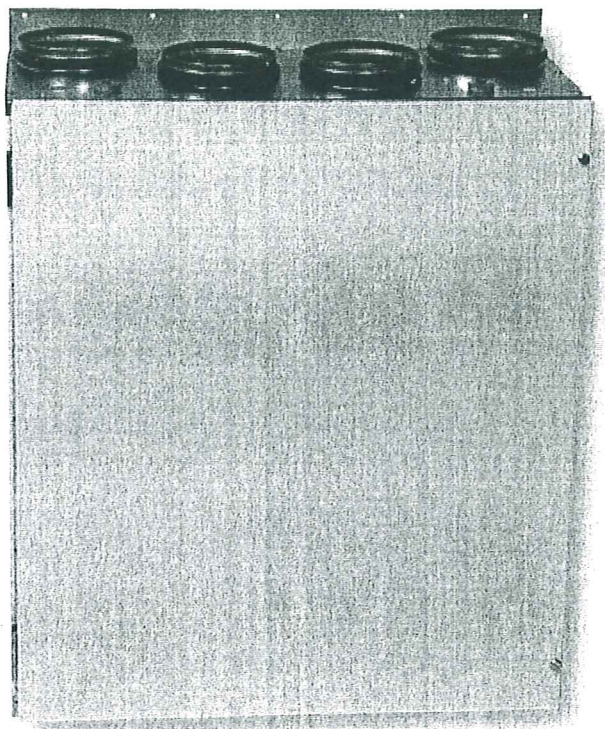


Flexit S3 TT Flexit S3 X (VGS 300-E) med elektronisk automatik och patenterad ice-guard*



Flexit S3 TT	E L 230	Art.nr. 14150	Platt-vvx högeffektiv, el, vänstermodell
Flexit S3 TT	E R 230	Art.nr. 14151	Platt-vvx högeffektiv, el, högermodell
Flexit S3 X	E L 230	Art.nr. 14350	Platt-vvx, el, vänstermodell
Flexit S3 X	E R 230	Art.nr. 14351	Platt-vvx, el, högermodell

Användningsområde

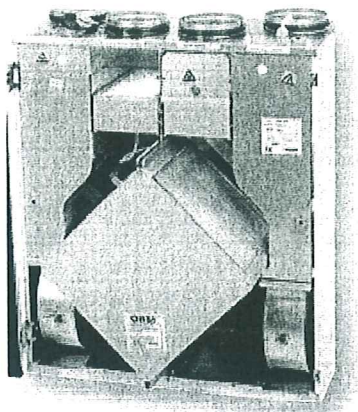
Flexit S3 är beräknad för lägenheter, flerfamiljshus och mindre hyreshus. Montering kan ske på vägg i tvätttrum, förråd och andra lämpliga utrymmen. Flexit S3 TT är samma modell men utrustad med både Termovakt och Termosparfunktion för maximalt återbruk av energin.

Produktbeskrivning

Flexit S3 är konstruerad för att ge bostäder optimal luftkomfort kombinerad med låg energiförbrukning. Den uppvärmda förbrukade inneluften sugts ut från kök och våtrum via avluftventilen, passerar genom ett filter och sedan in i aggregatets plattvärmeväxlare innan den leds ut från bostaden via takhuv eller ytterväggshuv. Uteluften tas in via luftintaget till aggregatet, filteras och passerar sedan genom plattvärmeväxlaren där den tar upp en stor del av värmen från avluften.

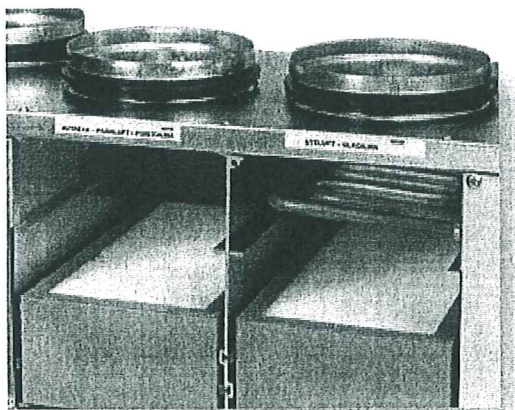
Avluft och tilluft passerar varandra i värmeväxlar-kassetten utan att den rena luften blir "smittad" av den förbrukade luften. Avluft från toaletter, kök osv. kan därför ledas igenom värmeväxlaren utan överföring av lukt eller hälsofarliga ämnen, - en mycket viktig kvalitetsegenskap för detta system. Det elektroniska värmeelementet i kombination med värmeväxlaren sörjer för en behaglig tilluftstemperatur när utetemperaturer sjunker. Efter aggregatet passerar tilluften vanligtvis en ljuddämpare innan den strömmar in genom tilluftsventilen, friskt, rent och tempererat. Flexit S3 är utrustad med en elektronisk automatik som styrs av en separat manöverpanel SP 30 som lämpligtvis placeras t.ex. vid ingången till badrummet.

*) Se automatikbeskrivning för aggregat.



Konstruktion

Själva skåpet är konstruerad av dubbelmantlad stålplåt med mellanliggande 10 mm värme och ljudisolerande material. Invändiga luftkanaler består av specialanpassade aluminiumprofiler för optimala strömningförhållanden. Utvändigt är plåtarna vitlackerade. Alla mellanväggar är tätade för att eliminera risken för luftläckage. Aggregatet har fronten som inspektionsdörr vilket gör värmväxlarkassetten, fläktar och filter lättåtkomliga. Gångjärnen är så konstruerade att aggregatets tot. bredd inte ökar när dörren öppnas 90°.



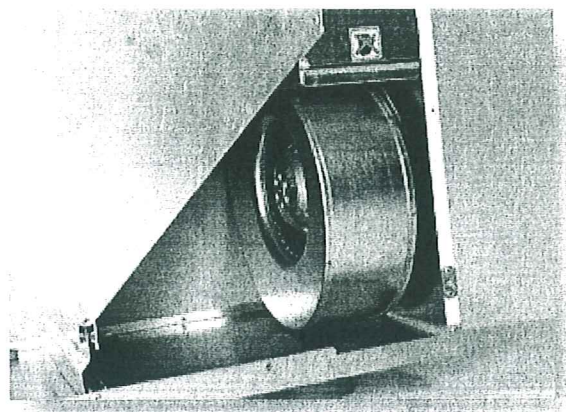
Värmväxlarkassetten

Flexit S3 är utrustad med en effektiv plattvärmväxlare av aluminiumlameller försedd med säker tätning till aggregatets olika luftkammare.

Flexit S3 TT är utrustad med den extra effektiva plattvärmväxlaren *Termospar* som har ännu högre verkningsgrad.

Värmebatterier

För att tilluften alltid skall ha rätt temperatur och inte kännas som kalldrag (vid låga yttertemperaturer), är aggregatet utrustad med ett elektroniskt styrd eftervärmelement. Det kopplas in när tilluftstemperaturen faller under inställd nivå och sörjer därmed för den nödvändiga temperaturökningen av tilluften. Vid extrem kyla kan dessutom förvärme-elementet koppla in sig och bidra med tilläggsvärme.

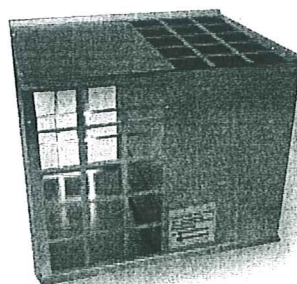


Fläktar

Enkelsugande radialfläktar med framåtböjda fläktblad. Fläktarna har låg ljudnivå och stor kapacitet även vid långa kanaldragningar. Fläkten drivs av en kullagrad ytterrotor-motor av högsta kvalitet. Motorn är placerad inne i fläkthjulet och får därmed mycket bra kylning. Fläktarna kan lätt tas ut för rengöring ("klick-koppling" på kablarna)

Sommardrift

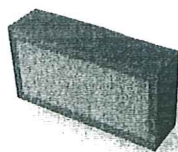
På den varma årstiden kan det vara önskvärt att kunna koppla bort värmväxlingsfunktionen. Detta kan göras genom att byta ut växlarkassetten mot en sommarkassetten som kan levereras som tillbehör.



Sommarkassetten
Art.nr. 14207

Filter

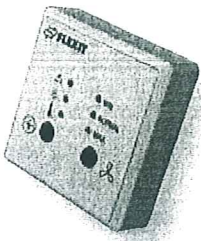
Flexit S3 är försedd med tilluftsfilter bestående av ett planfilter typ EU3, som fungerar som grovfilter och ett kompaktfilter typ EU7, som sköter finfiltreringen. Detta filter stoppar 97% av alla partiklar som är större än 0.5 μm ($1 \mu\text{m} = 1/1000 \text{ mm}$), dvs. pollen, sot, e.d. Detta är en värdefull egenskap speciellt för allergiker och personer med luftvägsproblem. Avluften filtreras med ett kompaktfilter typ EU3 som sörjer för att växlarkassetten och fläkten inte blir nedsmutsad.



Komplett filterset med kompaktfilter
Art.nr. 12322

Flexit S3 (VGS 300-E)

VENTILATIONSAGGREGAT MED VÄRMEÅTERVINNING



Manöverpanel SP 30
Art.nr. 09295

Elektronisk automatik med patenterad ice-guard

För att göra anläggningen så driftsäker som möjligt, även när det råder stark kyla, är aggregatet utrustad med elektronisk automatik och Flexits patenterade termovakt. Termovakten tar hänsyn till luftens fuktighet, kopplar bort frostsäkringen vid torr luft och sörjer för automatisk styrning kombinerad med förvärmning när gränsen för nedisning börjar närma sig. Den elektroniska automatiken tillsammans med termovakten kommer att upprätthålla en optimalt balanserad ventilation med värmeåtervinning också under extremt kalla driftförhållanden.

Flexit S3 TT - för maximal återvinning av energin

Det nya TT systemet är en kombination av gammal och ny teknik för att uppnå maximal värmeåtervinning från den utbytta luften. Systemet använder sig av både Termovakten och Termospararen samtidigt. Detta ger högsta årsverkningsgrad och maximal återbruk av energin. Systemet fungerar automatiskt och kräver inga inställningar.

Styrning

Manöverpanelen SP 30 för uppmontering på det stället som aggregatet skall styras ifrån följer med aggregatet.

Med SP 30 kan fläktarna ställas i 3 hastigheter samt eftervärmen aktiveras. Där finns signallampor för valt hastighetssteg och om eftervärmen är aktiverat. En lampa med kombinerad funktion larmar för brand/överhettning och täta filter. Extra tillbehör (kopplingsur, forceringstimer och extern värmeregleringspanel) kan enkelt kopplas till med hjälp av Flexlink systemet som genomgående använder sig av "klick-in" telepluggar.

Extra tillbehör

Flera extra styrnings och övervakningsfunktioner kan installeras. Styrutrustningen kopplas enkelt samman med förmonterade telepluggar.

Kopplingsur	art.nr. 09297
Forceringstimer	art.nr. 09299
Värmereglerpanel	art.nr. 09294

